

# 秋～冬のおすすめ



## ざるそばと 特製天然きのこ汁

〈セットメニュー〉



数量限定  
一日10食

〈セット価格〉1300円(税込)  
※特別価格につき大盛・徳盛不可

数量限定  
一日10食



### 〔単品〕 特製天然きのこ汁

550円(税込)



### 天然きのこ に関する確認事項



栽培ものと違い、枯葉や虫など  
付着しています。

入念に手作業にて取り除いてお  
りますが、完全に処理できない  
場合もございます。

ご理解いただいた上で、ご注文  
お願いします。



きのこの種類は選択できません。  
きのこの種類は日替りです。

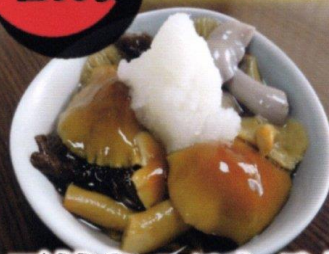
## 天然きのこそば

温 又は 冷



並盛1050円(税込)  
(半盛850円(税込))  
(大盛1150円(税込))  
(徳盛1350円(税込))

数量限定  
一日10食



### 天然きのこおろし

並盛550円(税込)



数量限定  
1日10食



1080円(税込)

とには  
十二八そば

十割そばと二八そばの合わせ盛り  
1日10食限定  
大盛不可

数量限定  
土日各日5食

土・日限定  
各日5食限定  
大盛不可

げん  
玄そば



1050円(税込)

〈秋新蕎麦の自家石臼手挽き製粉〉

黒い殻(外皮)がついたままの蕎麦の実を、当店の石臼で自家製手挽きしました。

蕎麦の実は、冷凍保存した戸隠産の秋の新蕎麦を使用しています。

外皮が含まれるので多少のえぐ味はありますが、蕎麦の実の甘味を多く含む部分を同時に挽くこととなりますので、蕎麦そのものを味わっていただけたらと思います。

通常の【ざるそば】と食べ比べていただくのもよろしいかと思います。ぜひ一度ご賞味ください。



# 冷しそば

アレルギーのお客様  
うどんに変更できます

注文により順番が前後  
する場合もございます

## 冷し豚つけそば



ピリ辛のラー油入りそばつゆで召し上がっていただくおすすめメニューです。

卵黄はそばにからめるもよし。  
つゆにまぜるもよし。

※ラー油抜きも出来ます。

〈卵黄無し〉	〈卵黄付き〉
並盛1230円	並盛1330円
(半盛1030円)	(半盛1080円)
(大盛1380円)	(大盛1480円)
(徳盛1530円)	(徳盛1630円)

## 天ざる

えび天2本  
日替り野菜天・きのこ天

並盛1730円  
(半盛1530円)  
(大盛1830円)  
(徳盛2030円)  
〈各税込〉

※かけそばに変更出来ます。

## ざるそば

半(ハン)ざる<80g・3ポッチ> 530円  
並(ナミ)ざる<160g・5ポッチ> 780円  
大(オオ)ざる<210g・7ポッチ> 980円  
徳大(トクダイ)ざる<300g・10ポッチ> 1330円  
〈各税込〉

## とろろざるそば

並盛980円 (半盛780円)  
〈各税込〉 (大盛1080円)  
(徳盛1480円)

## 冷し山菜たぬきそば

並盛930円  
(半盛730円)  
(大盛1030円)  
(徳盛1230円)  
〈各税込〉

## 冷したぬきそば

並盛850円  
(半盛600円)  
(大盛950円)  
(徳盛1150円)  
〈各税込〉

そばを小分けにした戸隠ならではの盛り方をポッチ盛りといいます。  
盛りの束はそれぞれ、1ポッチ・2ポッチ・・・と数えます。



# 温そば

- アレルギーのお客様  
うどんに変更できます
- 注文により順番が前後  
する場合がございます



**大えび  
天ぷらそば**

並盛1230円  
(半盛1030円)  
(大盛1330円)  
(徳盛1530円)  
〈各税込〉



**天ぷらそば**

並盛1030円  
(半盛830円)  
(大盛1130円)  
(徳盛1330円)  
〈各税込〉



**にしんそば**

並盛1180円 (半盛980円)  
〈各税込〉 (大盛1280円)  
(徳盛1480円)



**やまかけそば**

並盛980円 (半盛780円)  
〈各税込〉 (大盛1080円)  
(徳盛1280円)



**たぬきそば**

並盛850円  
(半盛600円)  
(大盛950円)  
(徳盛1150円)  
〈各税込〉



天然きのこ入り  
**山菜そば**

並盛980円 (半盛780円)  
〈各税込〉 (大盛1080円)  
(徳盛1280円)



**山菜たぬきそば**

並盛930円 (半盛730円)  
〈各税込〉 (大盛1030円)  
(徳盛1230円)



**かけそば**

並盛830円  
(半盛580円)  
(大盛930円)  
(徳盛1130円)  
〈各税込〉

## 追加



・そばつゆ 各50円(税込)  
・チョコセット  
(つゆ・ネギ・わさび)

・ねぎ・天つゆ 各30円(税込)  
・わさび・おろし



# 単品料理・ご飯

## ～天ぷらメニュー～

天ぷら盛り込み



大えび天1本  
日替り野菜天・きのこ天

1150円<税込>

キノコの天ぷら



北信生産の日替りきのこ天  
(マイタケ・エノキ・ヒラタケ他)

500円<税込>

大えび天



1本より注文可

290円<税込>



にしんの  
棒炊き

480円<税込>



コロコロ  
長いも

(松代産長いも)

530円<税込>



そばみそ  
(そばの実入り)

300円<税込>



そばだんご

1皿200円

1個から80円

テイクアウト折り代10円  
<各税込>

※テイクアウトは1個値段となります

※G.W・お盆期間中はお休みします



そばがき

戸隠産そば粉100%使用

980円<税込>

※温かいうちにお召上がりください(冷めると固くなります)

※G.W・お盆期間中はお休みします



ごはん

並280円

小180円<各税込>

大430円

## <追加>



- ・そばつゆ 50円(税込)
- ・チョコセット 50円(税込)  
(つゆ・ネギ・わさび)
- ・お茶うけ漬物 50円(税込)

- ・ねぎ 30円(税込)
- ・わさび 30円(税込)
- ・おろし 30円(税込)
- ・天つゆ 30円(税込)



# お飲物



## 君の井 (新潟妙高)

1合 530円(税込)

2合 780円(税込)

やや辛口のまろやかな口あたり

常温 燗



—超辛口純米吟醸—

## 大信州 (信州地酒)

1合 580円(税込)

2合 830円(税込)

後味きれいな超辛口

冷 燗



—超辛口純米吟醸—

## 冷酒大信州 (信州地酒)

300ml入りボトル 1050円(税込)

すっきり超辛口 飲み口軽快な冷酒生酒



## そば焼酎 (天山戸隠)

そば焼酎(天山戸隠)

・グラス1杯 550円(税込)

※湯割り・そば湯割り

・ボトル1本 2300円(税込)



## 檸檬堂 《飲食店限定》

〈酒場の檸檬堂〉

450円(税込)

〈よわない檸檬堂(ノンアル)〉

400円(税込)



## ビール(中瓶)

〈キリン一番しぼり〉

630円(税込)

〈サッポロエビス〉

680円(税込)



## ノンアルコールビール

〈キリングリーンズフリー〉

400円(税込)



(飯島農園)  
信州産リンゴ果汁100%

## りんごジュース

450円(税込)



## ウーロン茶

250円(税込)

